

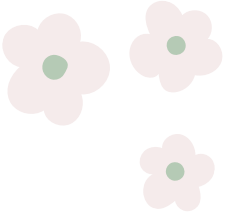



NAO 直レディースクリニック
Ladies Clinic

医療美容

診療時間	月	火	水	木	金	土
9:00-12:00	●	●	●	●	●	●
16:00-19:00	—	●	●	—	●	—

目次

- 
- 
- 01 エリート … 07 ~ 15
 - 02 ライト … 16 ~ 25
 - 03 顔と首の超音波イオン導入 … 26 ~ 35
 - 04 ケミカルピーリング … 36 ~ 40
 - 05 直レディースクリニックオリジナル基礎化粧品 … 41
 - 06 医療脱毛 … 42 ~ 51
 - 07 V・I・O医療脱毛 … 52 ~ 54

5年10年先の 美肌の土台作りを始めませんか？

継続は力なり
未来に**確かな手応え**を実感しましょう

医療美容とは

医療機関で医師の指示のもと看護師が行う美容を目的とした
医療サービスです
メスを使わず直後から効果を実感していただけます
当クリニックの医療美容はすべてダウンタイムが必要ありません！
すぐにメイクOK！

医療美容施術メニュー

右記QRコードを読み取ると、

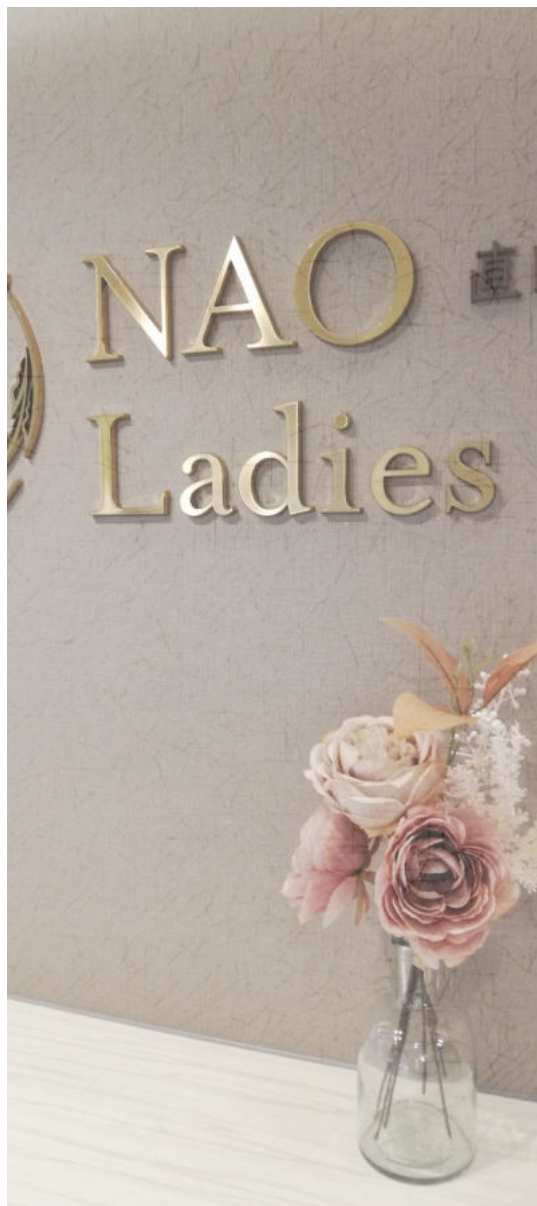
- 各種施術メニュー
- 時間
- 詳細
- 料金表
- 注意事項

をご確認いただけます

※ご予約はインターネットまたは受付で
直接承ります

※電話でのご予約は承っておりません





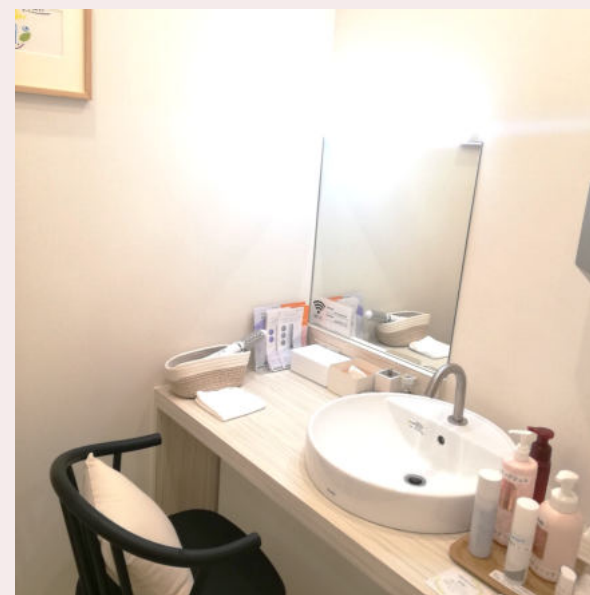
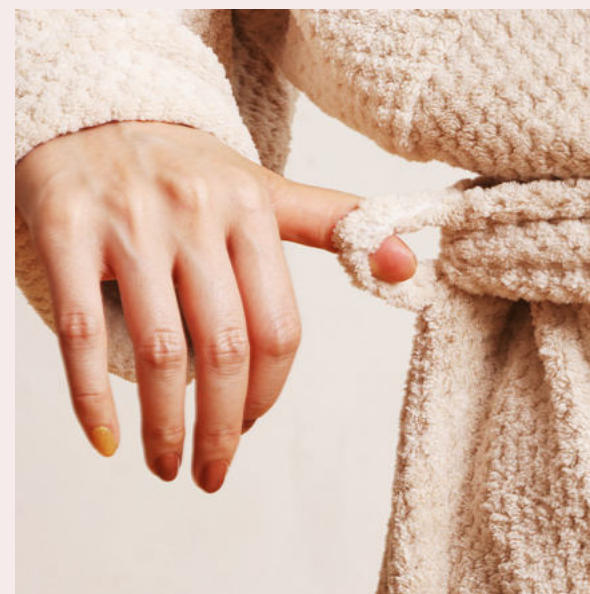
リラックス
タイム
のご提供①

リラックスタイム のご提供②

洗顔、基礎化粧品、
カールドライヤー、ガウン等
ご用意しております



院内フリーWi-Fi
使用できます





01

エリート

しわ・たるみの改善、ハリ・弾力の再生
引き締め、小顔効果

施術部位 顔、首、手



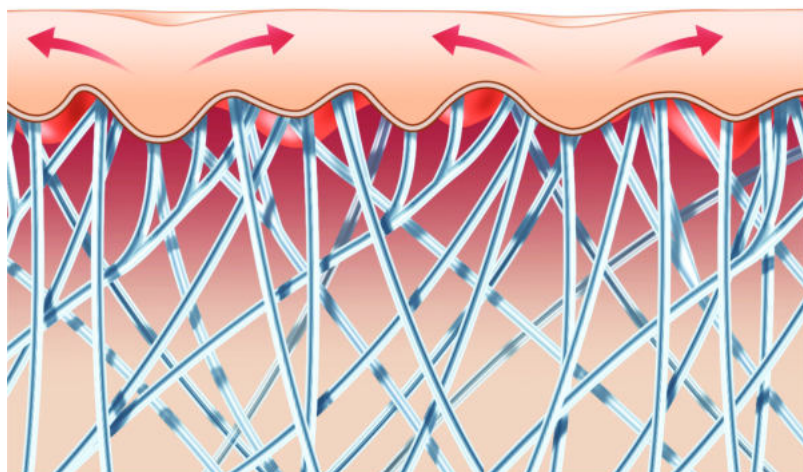
当院ではBTLJapan(株)の
エクシリスエリート  を導入しています

年齢を重ねたお肌

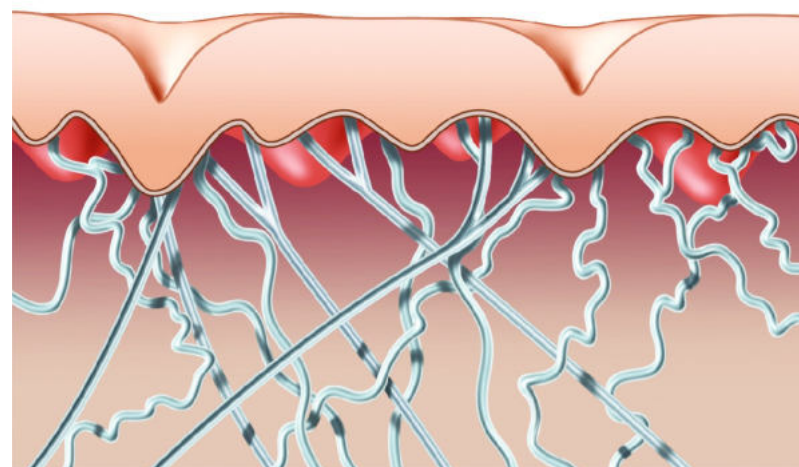
鏡を覗いた時に、
ふと感じる老化のサインはございませんか？



滑らかで健康な肌



しわのできた肌



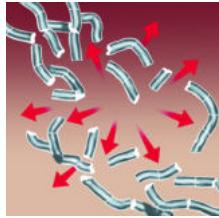
このようなお悩みはございませんか？

- ☑ 二重あごが気になる！
- ☑ 加齢によるシワたるみが気になる！
- ☑ 若返りたい！

ぜひ一度、当クリニックのエリートをお試しく下さい！



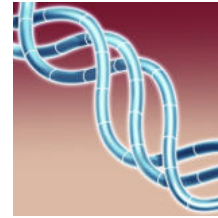
エリート施術の仕組み



蓄積によりダメージ

皮膚深部から皮下脂肪までを高周波と超音波の力で熱を与えます

余分な脂肪を燃焼して小顔効果へ導きます



潤いに満ちたコラーゲン・エラスチン

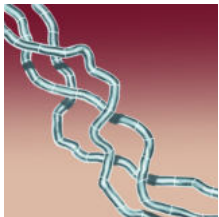
ハリ、弾力の元である **コラーゲンの急速な新生** で **しわ・たるみが解消** し、温熱によって血行とリンパの流れを改善し **小顔・美顔効果** があります

01

02

03

04



細く弛んだコラーゲン

真皮層にあるコラーゲンは年齢とともに細く弛んでしまいます



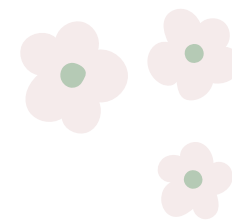
ハリ、弾力の元である 新たなコラーゲン・エラスチンの産生

強力・スピーディーに新たなコラーゲン、エラスチンを産生させます

POINT!

肌の再生は20代で約28日周期ですが...
60代になると約120日周期まで停滞します
**定期的なエリートで
28日周期の肌の若返りを図ります**

エリート治療の嬉しい特徴



- 肌のハリ、キメ、ツヤ、弾力
- フェイスラインの引き締め・小顔効果
- 目元・口元・額・首元・手の甲のしわ、たるみ、ほうれい線の減少



”エリート”は
シワ・たるみ・小顔に即効！



エリート 施術の流れ

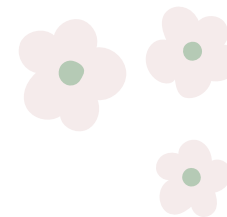
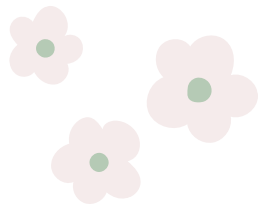
- 01 メイクを落としガウンに着替えます
▼
- 02 ベッドに横になり、背中に施術に必要なパットを貼ります（ひんやりします）
▼
- 03 肌にジェルを塗ります
▼
- 04 肌の状態に合わせた設定で照射します
ホットストーンマッサージを受けている
ようなリラックスした施術です
▼
- 05 ジェルを拭き取ります
※ご希望により追加タイムでより高い効果
が期待できます(別途費用負担)
▼
- 06 **ダウンタイムはありません**
直後からメイクOK!





施術の風景





症例写真

頬下から首 -Face-



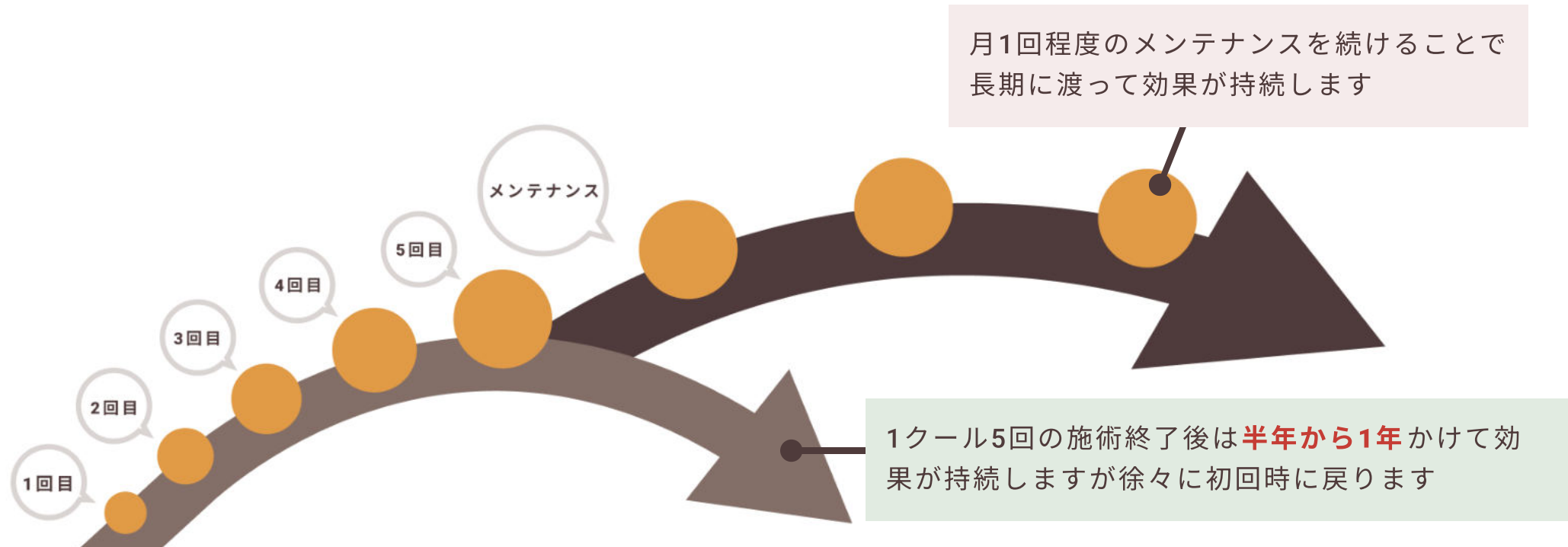
首 -Neck-



手の甲 -Hand-



エリート施術の間隔について



- ✎ エリートは2週間おきに1クール5回の施術を推奨します
半年～1年間に渡り効果は持続しますがメンテナンスと持続力のUPのために月1回程度の継続した施術をおすすめします
- ✎ 施術時間は30分～2時間です（部位によります）
- ✎ エリートは熱感を与える施術となり、鎮静作用のある**超音波イオン導入**と併用することでダメージを抑え、高保湿となりさらなる美肌効果を発揮します



02

ライト

しみ、くすみ、赤ら顔、にきび、
そばかす治療

施術部位 顔、腕、手、背中



当院ではBTLJapan(株)の
エクシリスライト  を導入しています

シミとは？

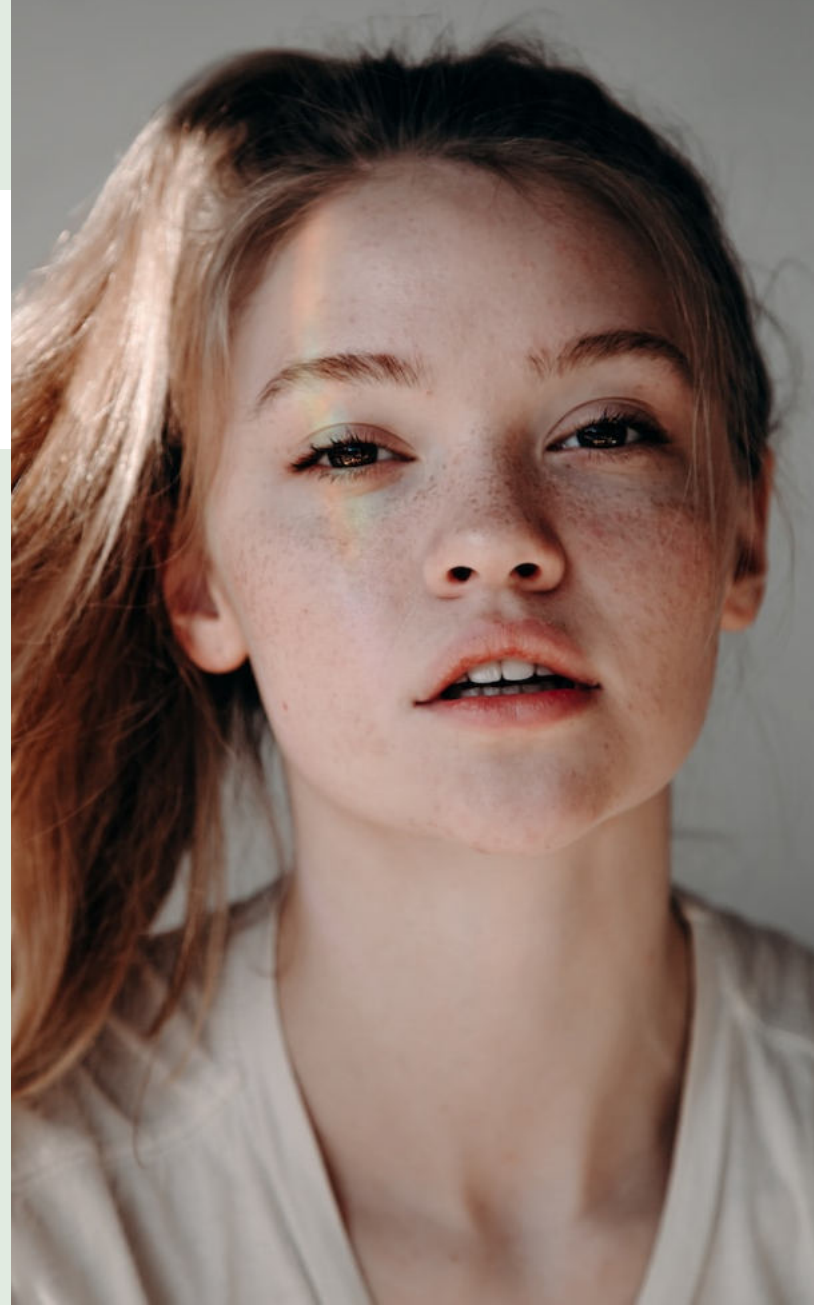
皮膚で作られる **メラニン** という色素が沈着して排出できずに残ったものです

沈着原因は

ターンオーバーサイクル

の乱れ

※ターンオーバーとはお肌の新陳代謝のことです



このようなお悩みはございませんか？



- ☑ しみ、そばかす
- ☑ 顔全体のくすみ
- ☑ はりがない
- ☑ にきび・赤ら顔
- ☑ 毛穴の開き

皮膚のターンオーバーとシミのメカニズム①



POINT!

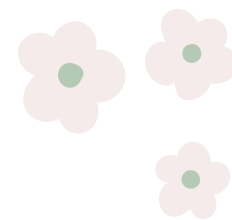
肌の再生は20代で約28日周期ですが...
60代になると約120日周期まで停滞します

皮膚のターンオーバーとシミのメカニズム②



POINT!
加齢によるターンオーバーの停滞によってシミが排出されず沈着していきます

イメージ図



ライト治療の嬉しい特徴

医療用高出力*IPL光治療器により、急速にターンオーバーを促して肌を若返らせます

顔全体の照射でしみ部分のみではなく薄いしみや顔全体のくすみをトーンアップさせ、
施術直後から美白効果があります（漂白効果）

赤ら顔などでお悩みの方、赤みの緩和効果もあります

ニキビの原因菌を殺菌し炎症を抑えます

炎症中のニキビに効果があります（ニキビ跡には効果が期待できません）

そばかすにも効果的です

施術は輪ゴムで弾かれたような刺激があります

ダウンタイムはありません！ 直後からメイクOK！



*Intense Pulsed Light=集中パルスライト

ライト治療のよくある質問

POINT!

Q1 医療用IPL光治療と家庭用光治療の違いは？

A. パワー出力が違います
医療機関のみに許可された高出力で直後に効果につながります

IPL光脱毛は顔全体の表面に照射します
そのため、**施術直後からトーンアップ**します！

Q2 夏にシミ取りはできるの？

A. はい、施術できます！
夏の強い日差しから施術後は保湿と日焼け止めをこまめにおこなってください
無防備に放置するとライト治療の効果が減少します

Q3 IPL光治療とレーザー治療の違いは？

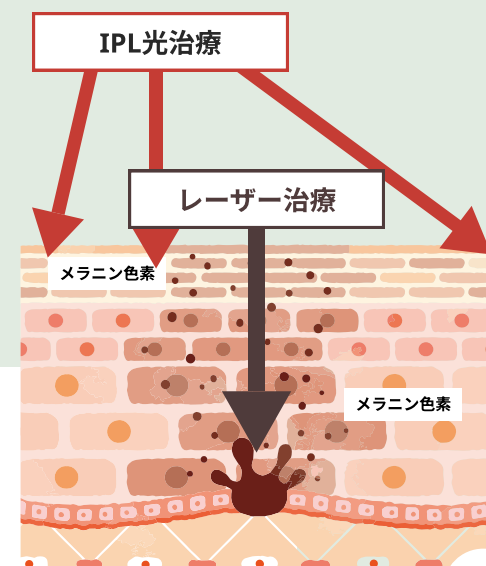
A. 光の到達深度が違います

IPL光治療は皮膚表面にある**メラニン色素全体**に反応します
レーザー治療は皮膚深部にある**メラニン色素**にピンポイントに反応します

洗濯に例えると...

白い布地に表面全体の漂白 → **IPL光治療**

濃い古いシミをピンポイントに色抜き → **レーザー治療**



ライト 施術の流れ

- 01 メイクを落としガウンに着替えてベッドに横になります
- ▼
- 02 強い光が出るため目の保護にゴーグルをつけます
- ▼
- 03 肌にジェルを塗ります
- ▼
- 04 肌の状態に合わせた設定で照射します
輪ゴムで弾かれたような刺激があります
- ▼
- 05 施術後炎症を抑えるためのLEDライトを照射します
施術直後チクチクした痛みが少し続きます
シミが黒く浮かび上がりかさぶたのようになります
10日程で洗顔と共に自然にかさぶたが剥がれ落ちます
- ▼
- 06 **ダウンタイムはありません 直後から化粧OK!**
施術後は保湿、日焼け止めをこまめにおこなってください

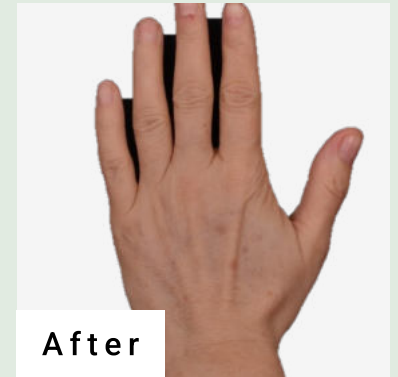
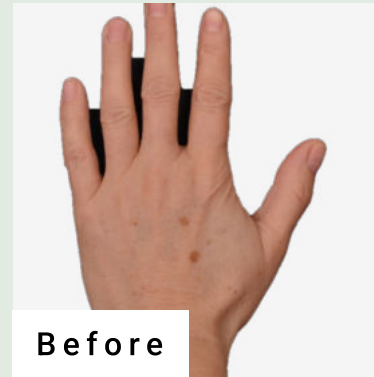


症例写真

シミ治療（顔）



シミ治療（手）



赤ら顔治療

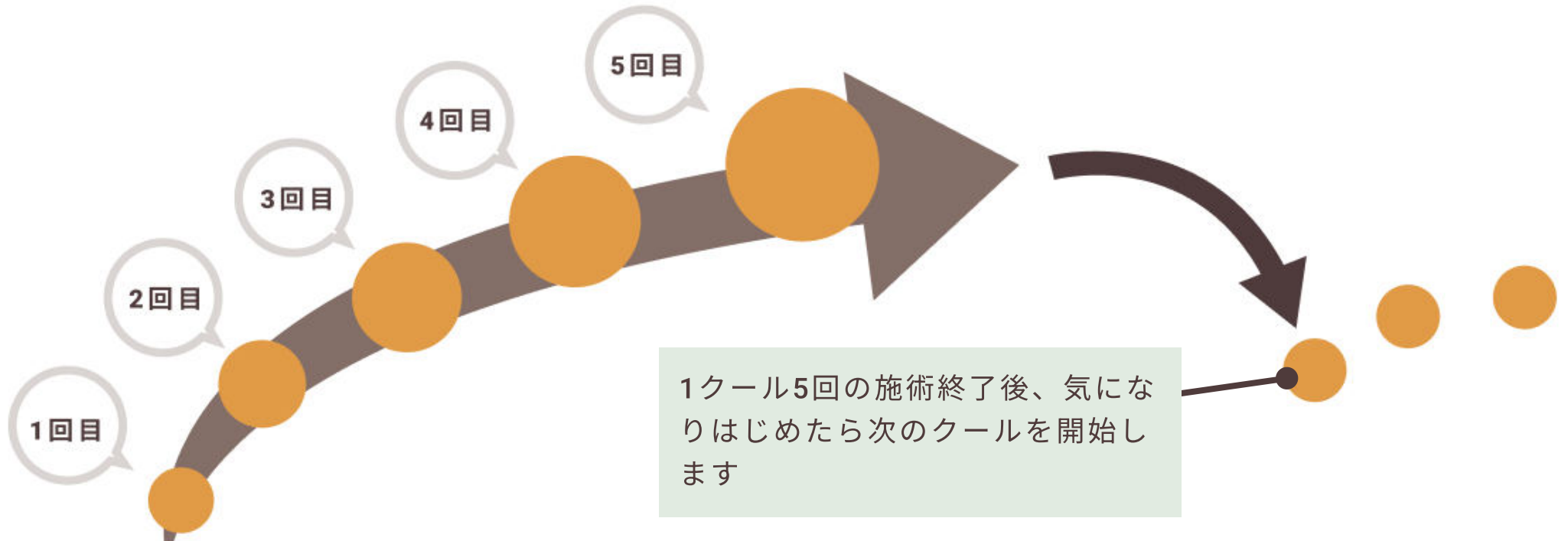


にきび治療



ライト施術の間隔について

※肝斑、母斑、アザ、アトピー性皮膚炎は適応外となります



- ✎ ライトは2週間の間隔をあけて1クール5回の施術を推奨します
- ✎ 施術時間は30分～1時間です（部位によります）
- ✎ 施術後2週間を経過していてもかさぶたが取れてから次回の予約をお取りください
- ✎ ライトは熱感を与える施術となり、鎮静作用のある**超音波イオン導入**と併用することでダメージを抑え高保湿となりさらなる美肌効果を発揮します

03

顔と首の 医療用超音波イオン 導入

高保湿、美白、ニキビ対策、
炎症緩和



当院では(株)サンソリットの
超音波イオン導入機器 *Sunsorit* を導入しています

乾燥・肌トラブル

- ☑ 季節によりお肌が乾燥する
- ☑ 医療美容治療後の肌乾燥が気になる
- ☑ 化粧品がなかなか浸透しない



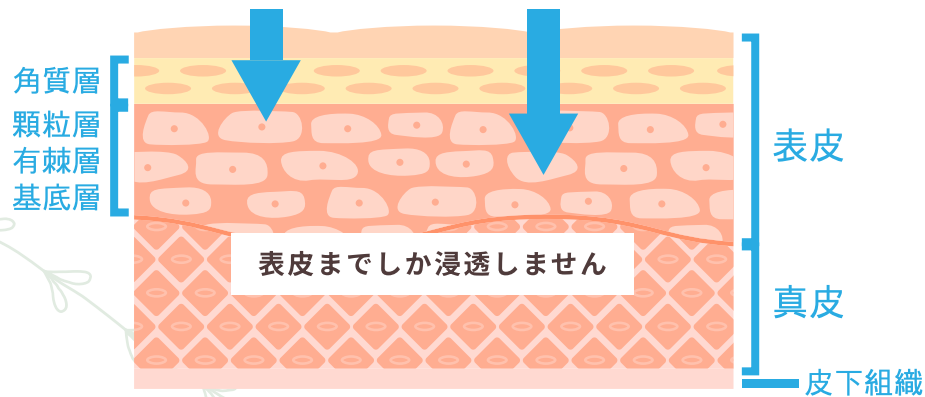
肌には外からの刺激を守る
バリア機能があります

きめ細やかなフィルターのよう働きが外部の
有害物質から肌を守っています

肌のバリア機能



肌のバリア機能



つまり...

高価な美容成分を手で塗布しても
表皮までしか浸透せず

肌の深部には届きにくい！





医療機器にお任せ

そこでオススメなのが

医療用超音波イオン導入



超音波 とは？

1秒間に300万回超音波の機械的な振動を与えることにより

細胞と細胞の間に隙間を作り

肌の深部まで美容有効成分を浸透させます

● さらにこのような効果も！

- ・ 超音波の高速振動により細胞一つ一つが振動
- ・ 有効美容成分が手では届かない深層にまで到達



- ・ 温熱効果
- ・ マッサージ効果

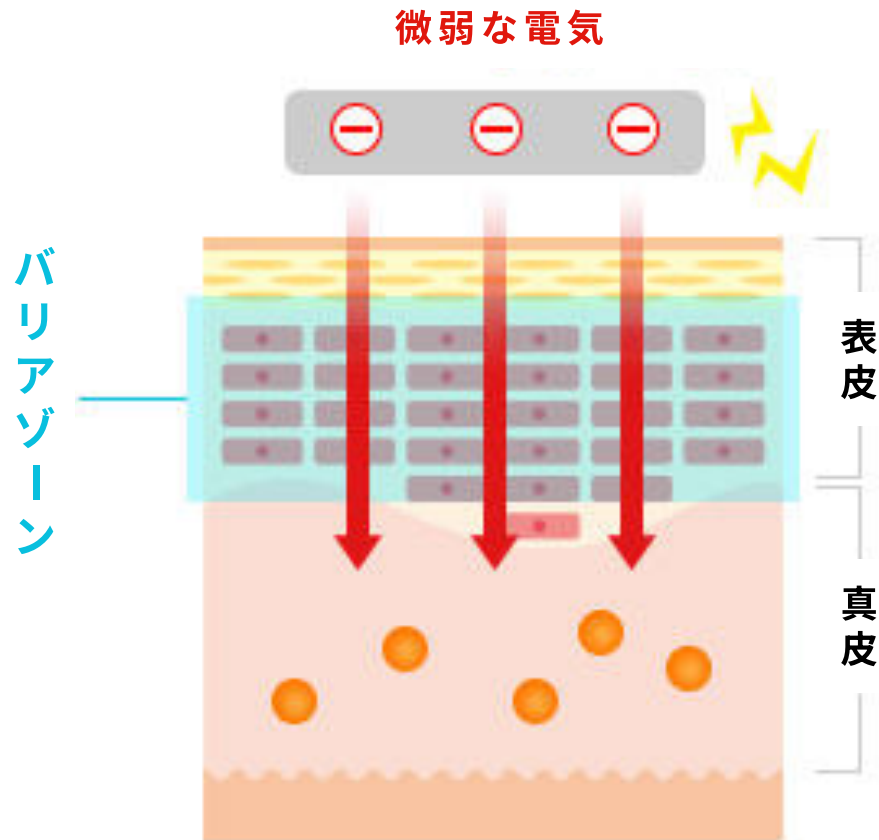


- ・ 血液やリンパの流れが活性化
- ・ 新陳代謝UP
- ・ 小顔効果

↳ ふっくらもちもちの美肌に！



イオン導入とは？①

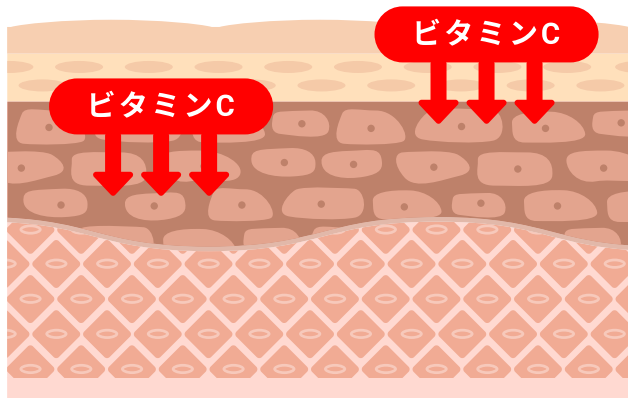


イオン導入機から送られる**電流の力**を利用してバリア機能を一時的にこじ開ける



ビタミンCなどの高濃度美容成分を人の手では届かない**肌の奥深くの真皮層**近くまで届けることが可能！

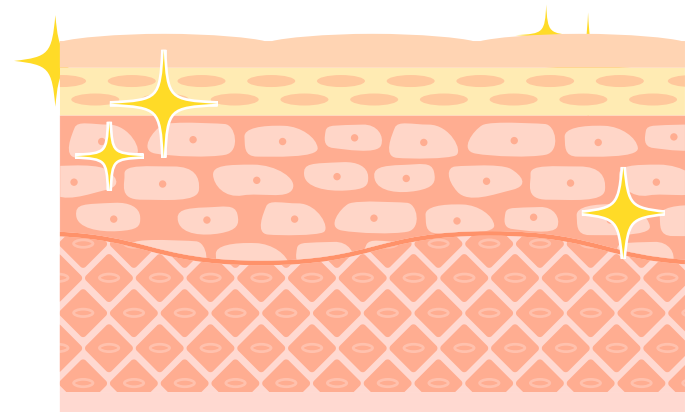
イオン導入とは？②



電極に生じるイオンがお肌を**鎮静化**
及び**活性化**させる



コラーゲン生成・メラニン抑制・
皮脂コントロールなどの働きが活発に！



脂性肌・ニキビ治療・乾燥肌・しわ・たるみの加齢肌・

エリート、ライト直後の肌の鎮静化など**高保湿美肌治療に効果的！**

超音波イオン導入 顔・首施術の流れ

- 01 メイクを落としガウンに着替えます
- 02 ベッドに横になり、高濃度ビタミンC美容液(*1)をたっぷり塗布します
- 03 さらに美容成分がたっぷりしみ込んだモイスターリフト高機能マスク(*2)を使用します
- 04 首からリンパの流れを促すためゆっくりと圧を加え続いて顔も施術します
- 05 **ダウンタイムはありません** 直後からメイクOK!

※超音波イオン導入は1週間の間隔をあけて施術できます



ビタミンC+aのエイジングケア成分で美肌へ導く

高濃度ビタミンC美容液 (*1)

基礎化粧品も

**継続は
力なり!**



肌悩みの救世主!
直レディースクリニック
プライベートブランド



シミ・くすみ

しわ・たるみ

乾燥

ニキビ・ニキビ跡

受付窓口で絶賛販売中!!

植物由来バイオセルロース(*3)を使用した美容液たっぷりのマスクでみずみずしい肌へ

高機能マスク (*2)

エリート・ライトの
熱を与える**施術後の鎮静**
にも効果大！
併用をオススメします！

バイオセルロース(*3)とは？

ココナッツウォーターを主成分とした天然植物に食用菌の発酵技術を用いて作られたナノクラス食物繊維のシート素材です。マスクが凹凸部にも吸い付くようにピッタリとフィットします。火傷治療用人工皮膚にも使用され通気性があります。



モイスターリフトマスク

受付窓口でも
販売しております

火傷治療にも使用される**ナノ繊維**で
濃密な美容液を**贅沢**に補充

※美容液約1本分(25ml)配合



04

ケミカル ピーリング

毛穴の開き、キメの荒い肌質、
ニキビ、シミ・くすみ、しわ、
たるみ治療

施術部位

顔首、手、
背中 (首元～アンダーバストラインまで)

当院では(株)サンソリットの
ケミカルピーリング剤 *Sunsorit* を導入しています

このようなお悩みはございませんか？

☑ ニキビ

☑ シミ・くすみ

☑ 毛穴の開き・キメが荒い

☑ 肌が硬い

ケミカルピーリングとは

刺激の少ない酸によって古い余分な角質を除去

肌の生まれ変わり(ターンオーバー)を整えることで肌トラブルをケアする
施術です

当クリニックでは、看護師により刺激の少ないグリコール酸と乳酸の
二種類を用いたケミカルピーリングを行っております

ピーリング直後は角質層に炎症があるため、一時的なニキビ・シミの悪化、赤み・発疹などの刺激が
続くことがあります

期待できる美容効果

- シワやたるみの改善
- シミやくすみの軽減
- にきび・毛穴の拡がりの改善

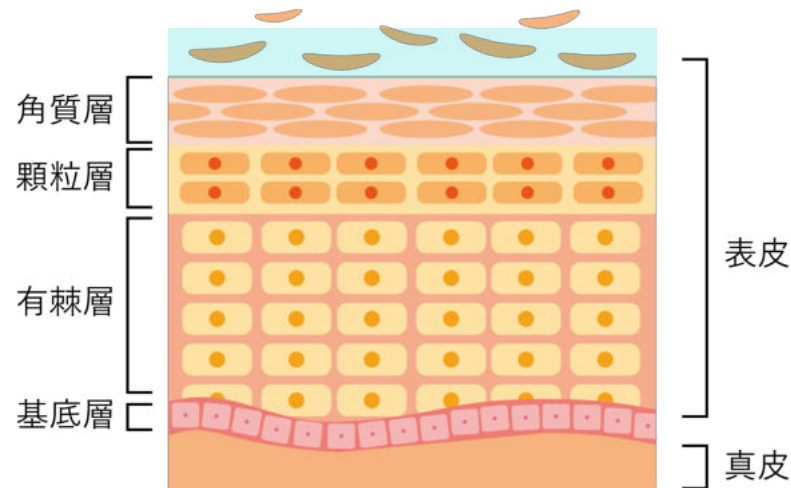
POINT!

ピーリング後は、古い余分な角質が除去されるため美容成分が肌の奥深くまで浸透
しやすい状態です

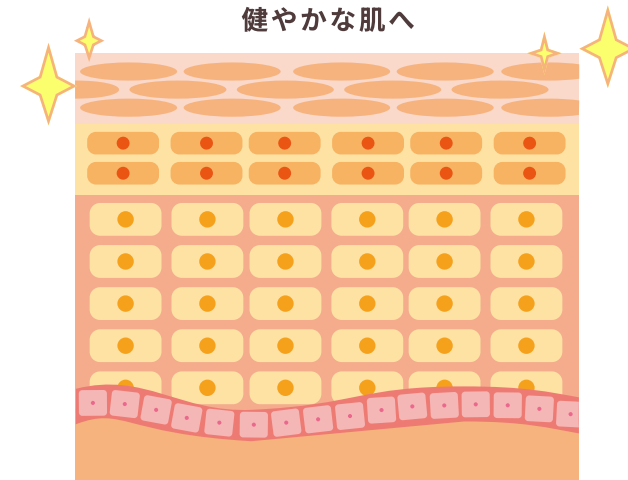
当クリニックではピーリング後のダメージ、乾燥から肌を守るために
超音波イオン導入(顔・首)と併せて施術いたします



ケミカルピーリングの仕組み



刺激の少ない酸(AHA)により、肌トラブルの原因となる余分な角質を除去します



肌のターンオーバーを整え、ニキビやシミ・くすみといったトラブル肌を健やかな肌へ導きます

POINT!

肌の生まれ変わり = 「**ターンオーバー**」

肌のターンオーバーは、正常な肌では約**28日周期**で繰り返されますが、加齢やストレスにより遅れてしまうことがあります

ターンオーバーが遅れると、古い余分な角質やくすみが除去されず、肌トラブルの原因になります

ケミカルピーリング施術の流れ

- 01 メイクを落としガウンに着替えてベッドに横になります
- 02 施術部位の拭き取り後、ピーリング剤のテストを行います
- 03 ピーリング剤をハケで塗ります
- 04 中和剤を塗ります
- 05 拭き取りを行います
- 06 顔首にはイオン導入の施術手はハンドマスクを着用
- 07 保湿、日焼け止めはこまめにおこなってください
ダウンタイムはありません 直後からメイクOK!



施術の 間隔

1週間~10日に1回
3ヶ月間を目安に施術

その後は改善した肌状態を保つために
月1回施術を行うのが理想的です

1ヶ月

2ヶ月

3ヶ月

4ヶ月目以降

症例写真

右頬



左頬



手



背中



05

直レディースクリニック

オリジナル基礎化粧品

女性のお悩みに特化した
オリジナルブランドを立ち上げました！

美容医療との併用も
相乗効果抜群！

お肌に優しい6つの不使用

防腐剤

アルコール

着色料

香料

石油系界面活性剤

鉱物油

女性のお悩みに特化した美容成分高配合

美白

アンチ
エイジング

シミ対策

保湿

ローション



薬用トラネキサム酸
ローション

クリーム



薬用トラネキサム酸
保湿ジェルクリーム



高濃度ビタミンC
保湿ジェルクリーム




4%ハイドロキノン
ナイトクリーム

06

医療脱毛



当院ではBTLJapan(株)の
エクシリスライト  を導入しています

医療脱毛とは

医療脱毛は医療行為です

医療機関でしか扱うことができない医療用高出力IPL光治療機器

で毛の元となる細胞組織(毛根)にダメージを与えます

少ない回数・短い期間で永久脱毛の効果を得ることが可能です

永久脱毛の定義

- ・ 最終脱毛から1か月後の毛の再生率が20%以下の状態
(米国電気脱毛協会 / American Electrology Association)
- ・ 3回照射後、6か月経過した時点で2/3以上の毛が減っている状態
(FDA アメリカ食品医薬品局 / Food & Drug Administration)

医療脱毛とエステ脱毛

	医療脱毛	エステ脱毛
特徴	高い出力で毛根にダメージ 短い期間で効果を得やすい	一回当たりの費用が低コストで 減毛・抑毛効果
機器	医療用IPL光治療機器（高出力）	光治療器（低出力）
回数	5回～10回程度（個人差がある）	20回以上かかる場合も
痛み	輪ゴムではじかれたような刺激	一瞬の軽い刺激
資格	医師・看護師（医療従事者）	エステティシャン（無資格者）
トラブル	医師が迅速に対応	医療機関へ行く必要あり

当院の医療脱毛の特徴

① 低価格

お得な割引、セット価格もあります
お好きな時にお好きな回数を受けていただけます
継続しやすい安心の低価格設定です
再診料はいただいております

② 安心安全

医師の指示のもと確実なトレーニングを積んだ
経験豊かな助産師、看護師が施術します
万が一お肌にトラブルがあった際は医師が適切な
サポートを致します

③ 少ない痛み

医療用高出力IPL光治療器を用いる脱毛は肌への
負担と痛みが少ないのが特徴
痛みに弱い方も安心です

④ 中学生以上対象

ご自身でのムダ毛のお手入れは時間と手間が
かかり気持ちもダウンしがちです
中学生から施術可能
ノンストレスでHAPPY LIFEを応援します

安全・確実に美しい素肌へ ～医療用高出力IPL光脱毛～

毛周期について

肌や月経にサイクルがあるように人の毛にも毛が生え変わる周期＝毛周期があり
発毛期→中間期→休止期のサイクルを繰り返します

全体の毛の20%と言われる『**発毛期**』は脱毛に最も適した時期となります



発毛期

毛成長の活動期で毛は豊富なメラニンを含む。

この期間に脱毛を受けるのが効果的です

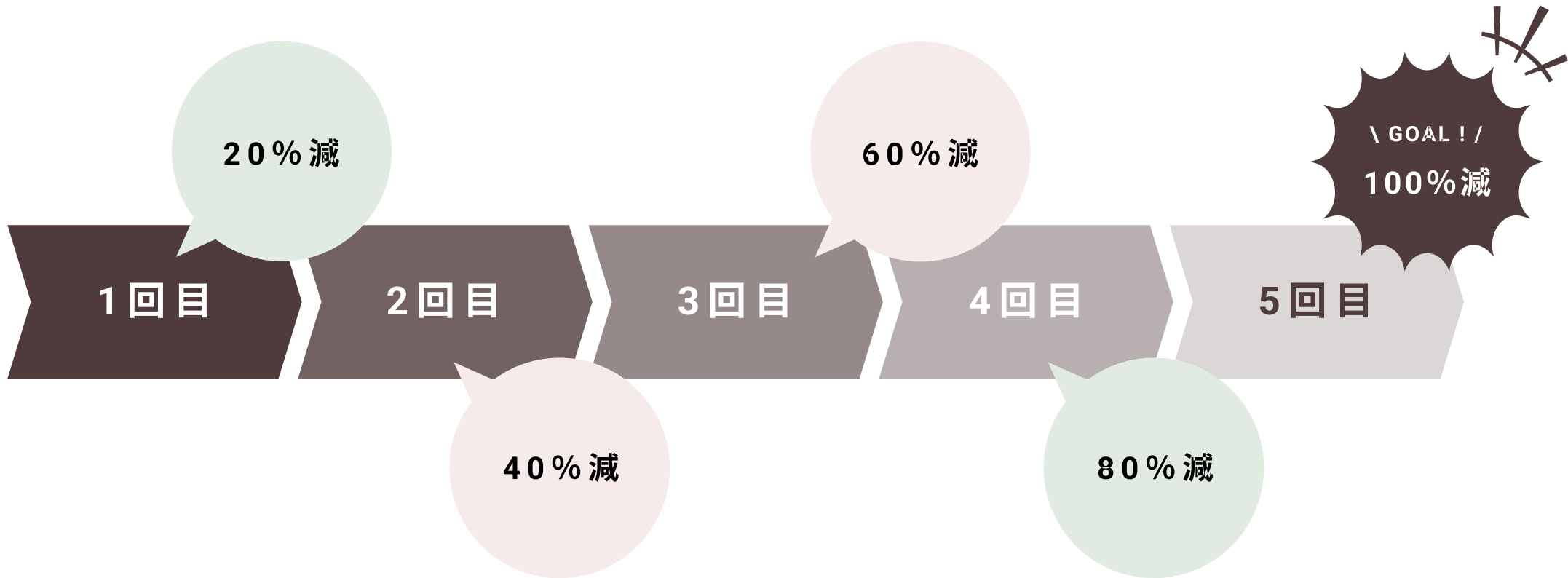
中間期

▶ 成長期が終わり毛は退行していききます。細胞分裂は止まり抜け落ちる準備にはいります

休止期

▶ 『最終段階』で毛は抜け落ち次の新しい毛の準備期間にはいります。この段階はだいたい2～3か月続きます

照射スケジュール



※個人差はありますが4週間の間隔を空けて5回の施術を推奨します
※麻酔クリームもご用意しています(別途費用負担)
※白髪には反応しないため、適応外となります

医療脱毛 施術の流れ

01 施術部位の剃毛を前日までにおこなってください
(背中・おしり・I・O残毛部分はお手伝いします)

02 顔脱毛はメイクを落としガウンに着替えて
ベッドに横になります

03 肌にジェルを塗ります

04 肌の状態に合わせた設定で照射します
輪ゴムで弾かれたような刺激があります

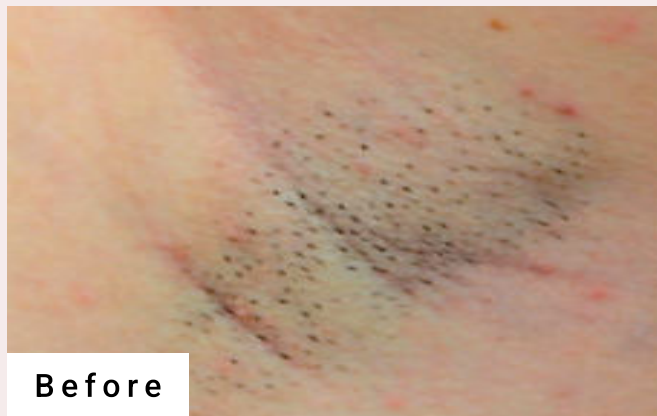
05 施術後炎症を抑えるためのLEDライトを
照射します

06 保湿、日焼け止めはこまめにおこなってください
ダウンタイムはありません 直後からメイクOK!



症例写真

わき



腰



脱毛組み合わせ・回数自由



顔
(全体・口周囲)

+



超音波イオン導入

+



両うで
(手の甲・指含む)

+



残毛処理

ムダ毛のない
すべすべの素肌



両わき

+



背中・おしり

+



両あし
(足の甲・指含む)

+



VIO

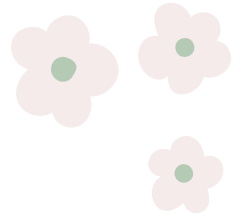
=



理想の自分

医療用IPL光脱毛で **安全・確実に** 美しい素肌へ

剃毛処理について



脱毛前日までに必ずご希望部位の剃毛をおこなってください

当日の剃毛は肌へのダメージにより施術できない可能性がありますので
お控えください

顔脱毛の方も剃毛をお願いいたします。

当日はメイクを落としてきてください

背中、おしり、I・O残毛部分の剃毛は当日お手伝いさせていただきます

毛抜きでの脱毛はおやめください。カミソリで剃毛をおこない、

V・I・Oは専用カミソリをご利用ください

残毛処理の方は**剃毛せず**に残っている部分がわかるようにきてください

当日剃毛いたします

(背中、おしり、I・O残毛部分以外) 剃毛を施術当日におこなう場合は
別途剃毛代金をご請求させていただきます

ご理解ご協力賜りますようお願いいたします



07

V・I・O 医療脱毛

当院ではBTLJapan(株)の
エクシリスライト  を導入しています

V・I・O脱毛の特徴

※白髪には反応しないため、適応外となります
※粘膜近くの剃毛・施術はおこなえません
※**生理中は施術できません**



内診台を使用した施術

婦人科の特性を生かして広い内診台を使用して
施術者と顔を合わすことなく体位を変えずに
短時間で脱毛がおこなえます (3F処置室で施術します)



剃毛の補助

クリニックでI・O残毛部分の剃毛をおこないます
V部分は前日までに御自身で剃毛をお願いします
1回の脱毛で全体の約20%減となります
数回の施術後、毛質が細く、毛量が減った段階で
Vラインのデザインをご希望に沿って決定していきます

POINT!

デリケートゾーンの清潔に努めて来ててください



少ない痛み

V・I・O部分の毛根は太く色素が濃いため痛みが他の部
位より感じやすいです
痛みを和らげるため、**麻酔クリームを基本使用します**
麻酔は別途費用不要です！ (V・I・Oのみ)



剃毛の注意点

V・I・Oの剃毛は肌の保護のためV・I・O専用カミソ
リをご利用ください
V・I・Oの施術をご希望の方は全ての剃毛をしてくだ
さい
V・I・O各部分のみの施術をご希望の方は各部分のみ
剃毛してください

V・I・O医療脱毛 施術の流れ

- 01 3階の診察室で施術をおこないます
- ▼
- 02 専用スカートに履き替えます
- ▼
- 03 残毛部位の剃毛をおこないます
- ▼
- 04 麻酔クリームを塗ります (約30分後から施術開始)
- ▼
- 05 ジェルを塗布します
- ▼
- 06 強い光が出るため目の保護にゴーグルをつけます
- ▼
- 07 肌の状態に合わせた設定で照射します
輪ゴムで弾かれたような刺激と痛みがあります
- ▼
- 08 施術後炎症を抑えるためのLEDライトを照射します
※施術後一時的な赤み・発疹が出現する場合がございます
- ▼
- 09 **ダウンタイムはありません**





NAO 直レディースクリニック
Ladies Clinic

ご予約ご来院お待ちしております



こちらのQRコードを読み取ると Web予約が可能です

各種施術メニュー・時間・詳細・料金表・注意事項を
ご確認いただけます

※ご予約はインターネットまたは受付で直接承ります

※電話でのご予約は承っておりません